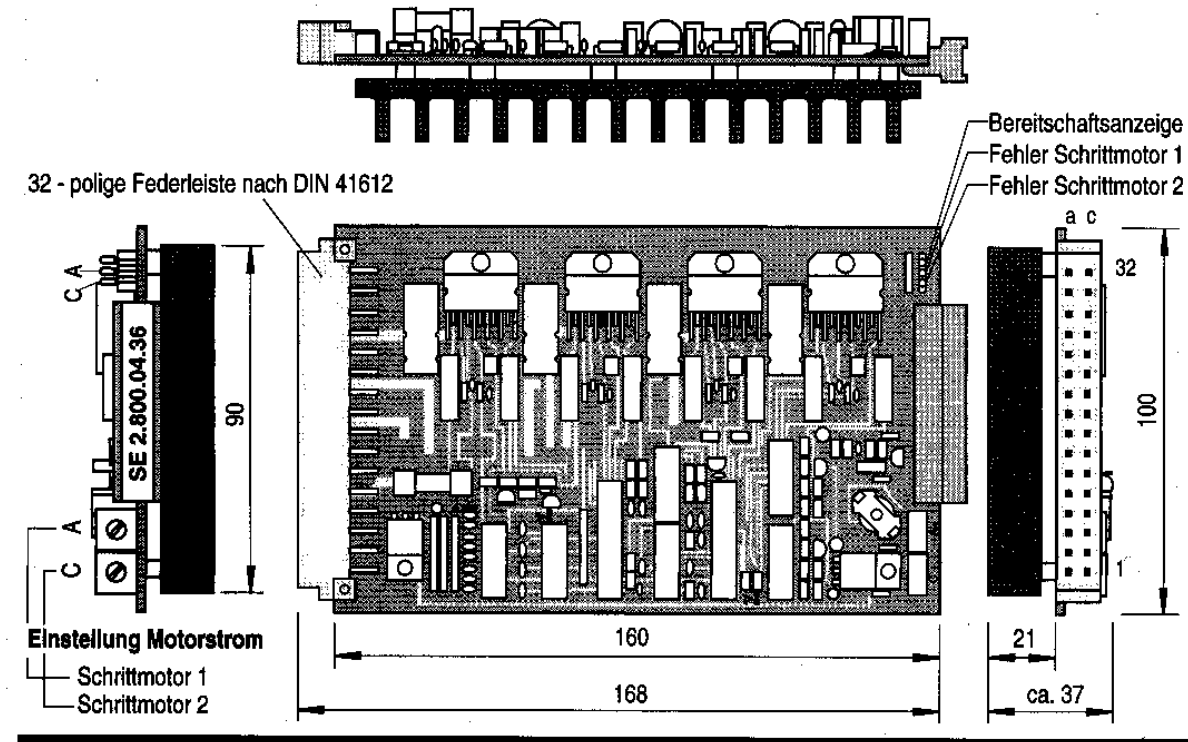


## SE 2.800.04.36



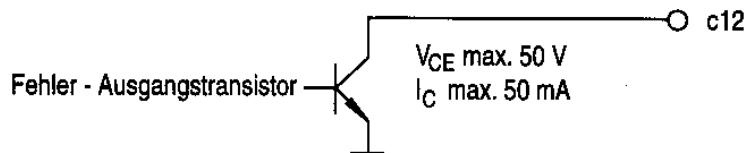
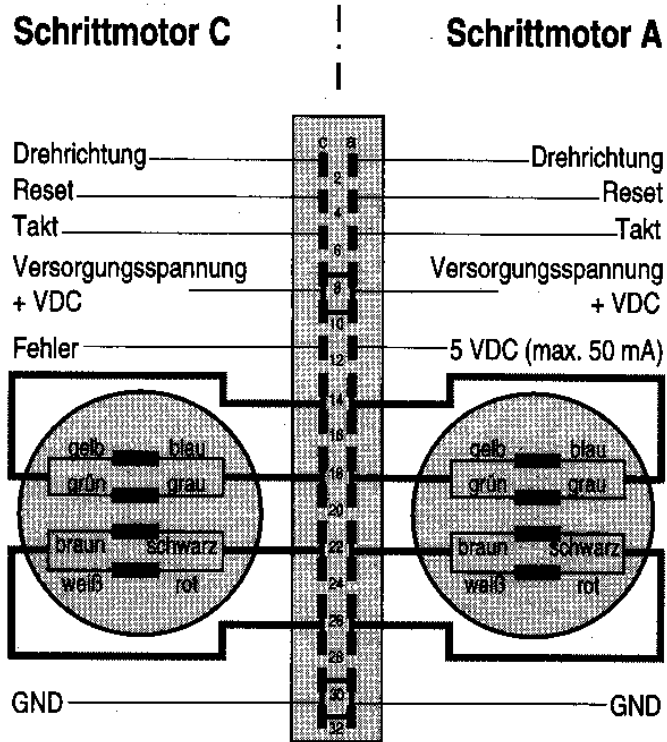
Leistungsverstärkerkarten vom Typ SE 2.800.04.36 arbeiten nach dem bipolaren Chopper-Prinzip. Zwei voneinander unabhängige 2-Phasen-Schrittmotoren mit Nennströmen bis 4 A / Ph. können damit betrieben werden.

### Merkmale der Leistungsverstärkerkarte SE 2.800.04.36 sind:

- Wählbare Schrittwinkel von: 0,9 Grad 400 Schritte / Umdrehung  
0,45 Grad 800 Schritte / Umdrehung
- Erhöhte interne Chopperfrequenz
- Gleichmäßige statische Drehmomente mit hoher Positioniergenauigkeit in jeder möglichen Schrittinkelposition
- Gute dynamische Laufeigenschaften (speziell in Verbindung mit STÖGRA Schrittmotoren)
- Einfache und kostengünstige Montage. Die Leistungsverstärkereinheiten können in jeden handelsüblichen 19" Kartenträger mit 3 HE eingebaut werden. Sie benötigen eine Versorgungsspannung und je 4 Leitungen zu den beiden Schrittmotoren.
- Während des Betriebes leuchtet eine Bereitschaftsanzeige (rote LED). Ein Fehler (Kurzschluß oder Unterspannung) wird durch eine gelbe LED für jede Achse getrennt angezeigt.

# Pinbelegung

mit Anschlußbild für zwei Schrittmotoren



## Für beide Schrittmotoren gilt:

### Eingänge:

**Drehrichtung** = Vorgabe der gewünschten Motordrehrichtung

**Reset** = Die Einheit wird in Grundstellung gebracht. Ein Taktsignal bleibt ohne Wirkung. Fehlermeldungen werden zurückgesetzt.

**Takt** = Mit einem Taktimpuls wird ein Schritt ausgeführt.

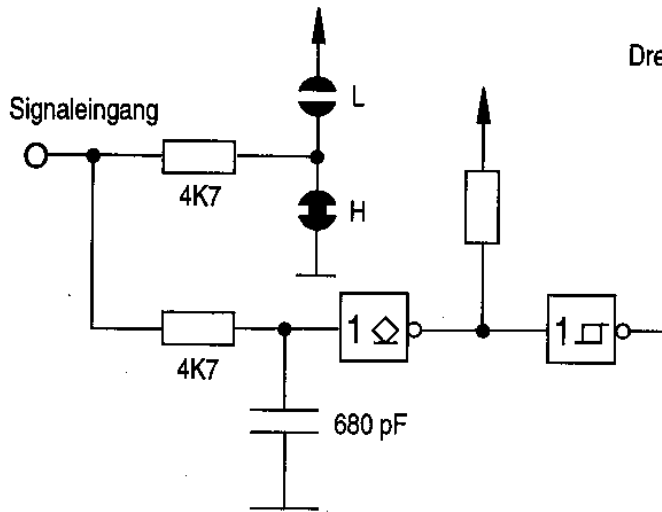
Alle nicht benötigten Eingänge können offen bleiben. Sie müssen nicht auf ein externes Potential gelegt werden.

### Ausgänge:

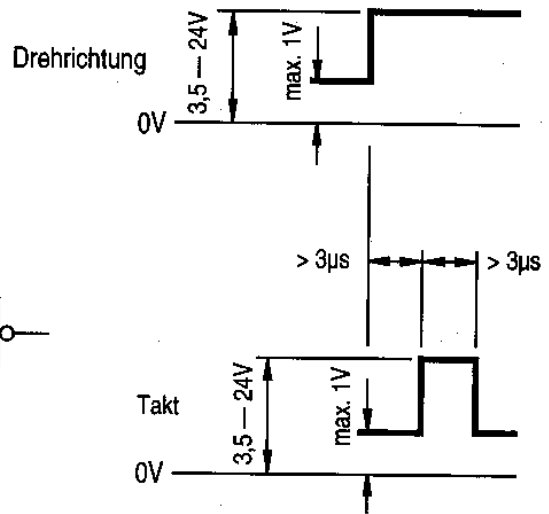
**Fehler** = Bei Unterspannung oder Kurzschluß ist der Ausgangstransistor durchgeschaltet. Im ungestörten Betrieb ist er offen.

**5 VDC** = Geregelter 5V Gleichspannungsausgang  
 Belastbar bis max. 50 mA

### Eingangsbeschaltung



### Eingangssignale



Ausgewertet wird bei den Eingangssignalen »Reset« und »Takt« immer die ansteigende Flanke.

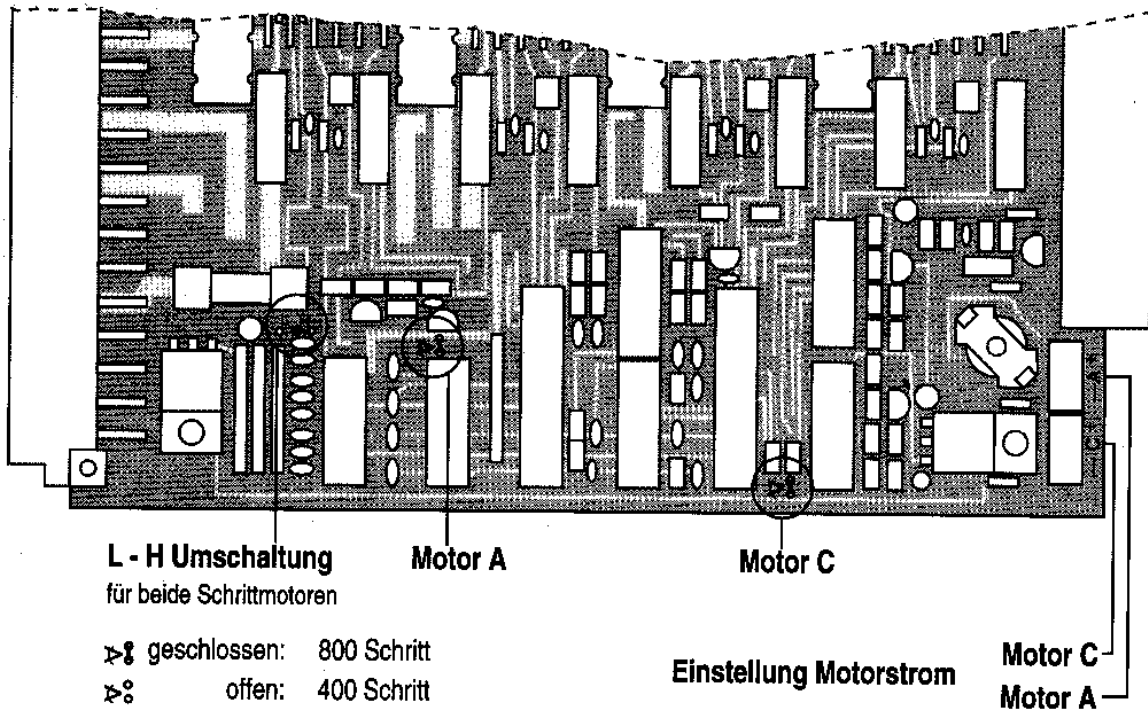
### L-H Umschaltung:

In der **Standardausführung** ist die Brücke »H« **geschlossen** und »L« **offen**.

Durch **Auftrennen** der Brücke »H« und **Schließen** der Brücke »L« können die Eingänge mit Open - Collector - Ausgängen angesteuert werden.

Für beide Achsen ist die Umschaltung gemeinsam.

### Einstellmöglichkeiten:

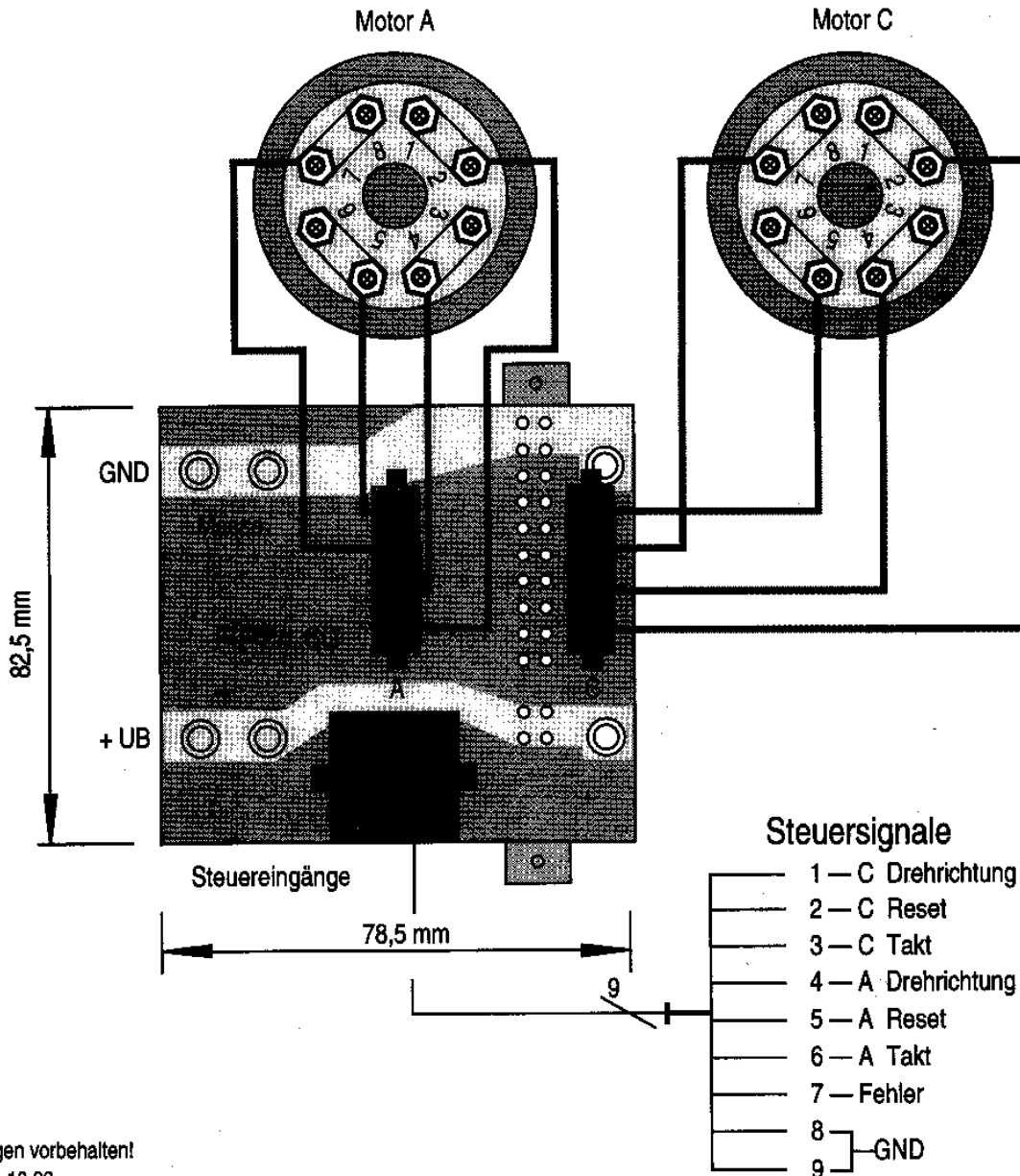


# Technische Daten SE 2.800.04.36:

Spannungsbereich: 24 VDC — 36 VDC ( ± 20% )  
 Strom: max. 4 A/Ph.  
 Automatische Stromabsenkung im Stillstand: 50%  
 Umgebungstemperatur: 0 °C — 50 °C  
 Schritte pro Umdrehung: 400 / 800

Maße: 100 x 168 x 25 mm  
 Gewicht: 250g

## Busplatine RP2 / L60 für SE 2.800.04.36



Änderungen vorbehalten!  
 Ausgabe: 10.93

**STÖGRA ANTRIEBSTECHNIK GMBH**

Machtlfinger Strasse 24  
 D-81379 München

Tel.: +49-89-15904000  
 Fax.: +49-89-15904009

E-Mail: [info@stoegra.de](mailto:info@stoegra.de)  
 Internet: [www.stoegra.de](http://www.stoegra.de)